

Un tour du Polygone étoilé



**Un lieu de création cinématographique :
le bâtiment, le matériel**



LE POLYGONE
ÉTOILÉ  FILM
FLAMME

1 rue François Massabo / BP 91505 13471 Marseille cedex 02
+ 33 09 67 50 58 23
polygone.etoile@wanadoo.fr / www.polygone-etoile.com

Le Polygone étoilé est un espace de 300 m² situé dans le quartier de la Joliette à Marseille.

Au rez-de-chaussée se trouvent un espace d'accueil, une salle de projection de 76 places, deux salles de montage numérique, un salle de montage argentique.

Au premier étage se trouvent les bureaux, une cuisine et un grand espace de convivialité.

La façade a été récemment repeinte dans le cadre d'un « chantier associatif » dédié aux jeunes du quartier, avec les associations Petitapeti, le Théâtre de la Mer, Adapp 13, le Contact Club, et avec le soutien de la Préfecture et de la Ville de Marseille. Proposition couleur de Nathalie Hugues, peintre et cinéaste.



Entrée, espace d'accueil et de travail

Les couleurs de l'entrée et de la salle de projection sont une réalisation de Raphaëlle Paupert-Borne et Jean Laube, peintres et cinéastes.



La salle de projection

La salle climatisée est traitée acoustiquement pour une diffusion sonore de qualité. **Elle peut être configurée en auditorium d'enregistrement et de mixage cinéma en 3.0 et stéréo.**

Equipements pour le mixage : Ordinateur Mac Pro, Logiciel Pro Tools HD, Carte Son RME Fireface (mixage Norme DCP 5.1)



La cabine de projection

Un des principaux aspects de l'équipement technique du Polygone étoilé est celui de pouvoir projeter un film dans son format et support d'origine.

Au Polygone étoilé il est possible de projeter un film dans la quasi-totalité des formats historiques du cinéma : de la pellicule 35mm aux derniers formats numériques, en passant par les supports sur bande magnétique (amateurs ou professionnels), tous les formats et les supports peuvent être montrés dans les meilleures conditions.

Cette étendue dans le choix des formats et des supports de projection devient extrêmement rare, et est complètement disparue dans les équipements des salles de cinéma classiques.

Principaux équipements de projection

Projecteur 35mm Xenon Microcine

Projecteur 16mm Xenon Hortson (et double bande)

Projecteur Numérique Epson HD 3LCD (calibré avec une Sonde d'étalonnage X-Rite)

Ordinateur MAC Pro pour lire tout type de fichier vidéo

Magnétoscopes pour bandes magnétiques Sony BetaNumérique, Beta Sp, U-Matic, VHS, Dv-cam

Lecteur bluray & dvd

Installation son

Carte Son numérique Steinberg

Amplificateur Labgruppen

Console de mixage Hellen&Heat

Enceintes Amadeus



Salle de Montage 1

Montage sur pellicule 16mm

Table de montage CTM HDC 168 FTD 16mm complète, avec amplificateur, enceintes, retour vidéo, et tous les accessoires.

Possibilité de faire le montage son de façon traditionnelle (sur bande magnétique) ou de synchroniser la table avec un ordinateur (pour monter le son en numérique : avec un Ordinateur PC, Logiciel Montage Son X-Track, Amplificateur Labgruppen).

Les montages peuvent être projetés avec notre projecteur 16mm Xenon Hortson (et double bande).

Ce dernier système est celui utilisé dans les Ateliers Film Flamme en pellicule 16mm.



Salle de montage 2

Montage image et son numérique, étalonnage, encodage DCP

Principaux équipements

Ordinateur MacPro
Carte Vidéo Blackmagic
Carte Son Focusrite
Ecrans Iiyama (2),
Écran pour l'étalonnage Flanders Scientific
Amplificateur Labgruppen
Enceintes UBL
Table de Mixage Soundcraft

Logiciels

Montage : Première Pro et Suite Adobe, Final Cut Pro10

Montage son et mixage : Pro Tools HD

Étalonnage : Davinci Resolve

Encodage : Adobe Media Encoder, DCP O-Matic

Note sur la chaîne technique

Le Polygone étoilé dispose d'une chaîne numérique de post-production complète : de la réception de rushes aux copies de diffusion, il est possible de réaliser le montage d'un film avec un équipement professionnel, puis de réaliser l'étalonnage et le mixage. Enfin, il est possible de réaliser tout type de copie de diffusion : copies DCP en format 4K pour les salles de cinéma, copies numériques, dvd-bluray, copies compressées qui sont mises en ligne sur le compte Vimeo de Film Flamme (pour l'inscription aux festivals et autres formes de diffusion). La seule chose que nous ne pouvons pas, c'est tester le DCP en salle : nous allons alors les vérifier dans des salles amies, Le Gyptis ou La Baleine.



Salle de montage 3

Montage image et son numérique

Numérisations des bandes magnétiques 16mm et bandes lisses

Principaux équipements

Ordinateur Mac Pro, Carte Vidéo AJA
Écrans Mac et Iiyama
Amplificateur Labgruppen, Enceintes JBL
Table de Mixage Soundcraft
Moniteur de contrôle Sony

Logiciels

Montage et numérisations : Première Pro et Suite Adobe, Final Cut Pro10 et 7
Montage son et mixage : Pro Tools HD
Encodage : Adobe Media Encoder, DCP O-Matic

Matériel de Numérisation

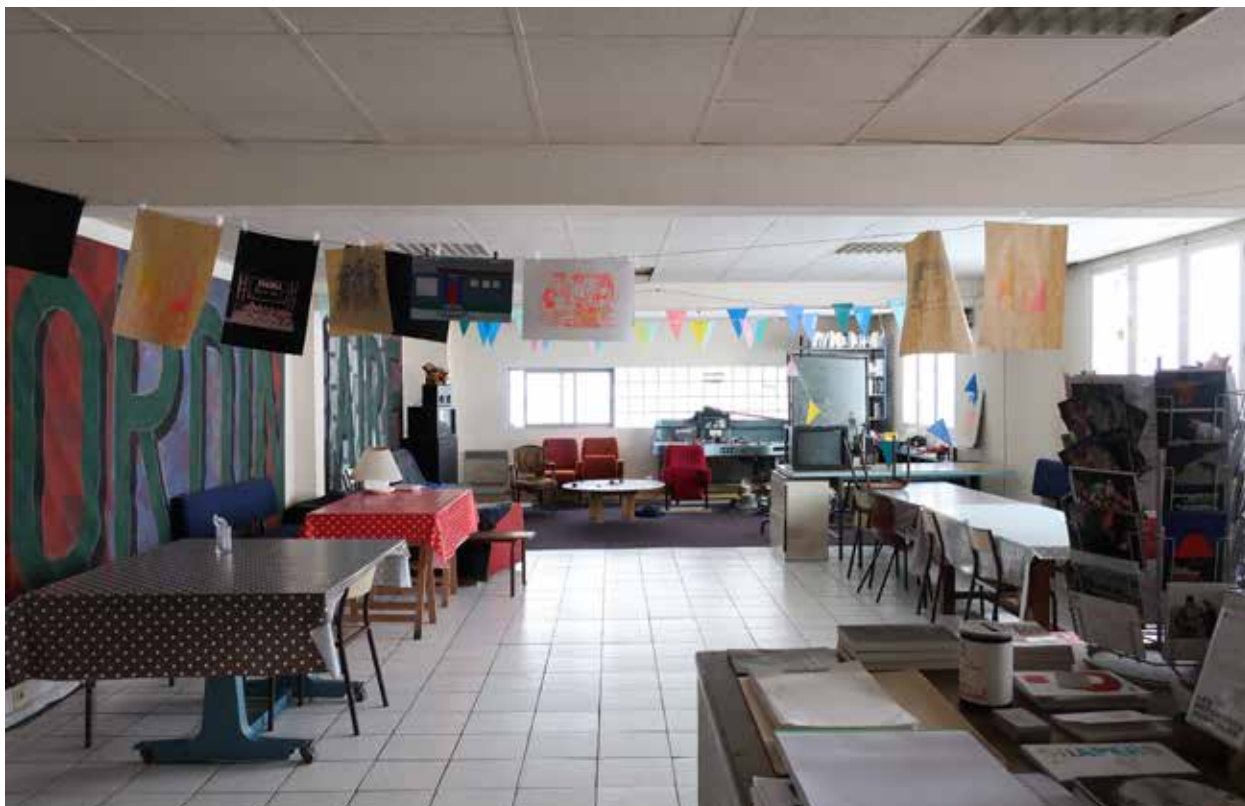
Magnétoscopes Beta Numérique et Beta Sp Sony - Hi8 et Vidéo 8 Sony - U-Matic Sony - HVD-DVcam Sony - VHS - VHS-C Sony

Concernant les numérisations

La « numérisation d'un film » consiste à transférer les informations enregistrées sur un support analogique (film ou bande magnétique) dans un format numérique. C'est une opération essentielle à la sauvegarde d'un film, en particulier pour les supports magnétiques (largement utilisés depuis la fin des années 1970 jusqu'au début des années 2000) qui sont fragiles et périssables. Le matériel nécessaire à numériser ce type de support est devenu rare, sa maintenance et son bon fonctionnement nécessitent des compétences spécifiques. Une fois numérisés, les films peuvent être ré-étalonnés, les défauts du support d'origine peuvent être corrigés, le son mixé et calibré. Il ne s'agit donc pas seulement de « sauver » un film, mais aussi de le rendre à nouveau visible et appréciable pour le public d'aujourd'hui.



Premier étage
Espace de convivialité, bar, cuisine et bureaux



Équipements de tournage du Polygone étoilé (sélection)

Image

Camera Aaton A-Minima Super 16mm et accessoires

Caméra Aaton XTR Prod Super 16mm et accessoires

Objectifs Super 16mm : Kinoptik 9mm, Angenieux 17,5-70mm, Zeiss 16mm, Angenieux 28mm

2 Caméras 16mm Bell&Howell avec objectifs 16mm Kinoptik et Angenieux

Caméra Numérique Sony NXCAM et accessoires / Objectif Canon EFS 18-200mm et Samyang 41 mm

Son

Micro Neumann KM185

Set Stéréo Neumann KM184

Enregistreur 8 Pistes numérique Aaton Cantar

Enregistreur Mono Analogique Nagra E

Enregistreur Stéréo Analogique Nagra 4S

Enregistreur Tascam HD-P2



Nous savons adapter nos prix à chaque film.

N'hésitez pas à nous poser toute question :

Martine Derain 07 67 30 31 70 > martine.derain@free.fr

Clémentine Mendy 09 67 50 58 23 > polygone.etoile@wanadoo.fr